

BLOC  
48x3Kw

ESPACE DE JEU

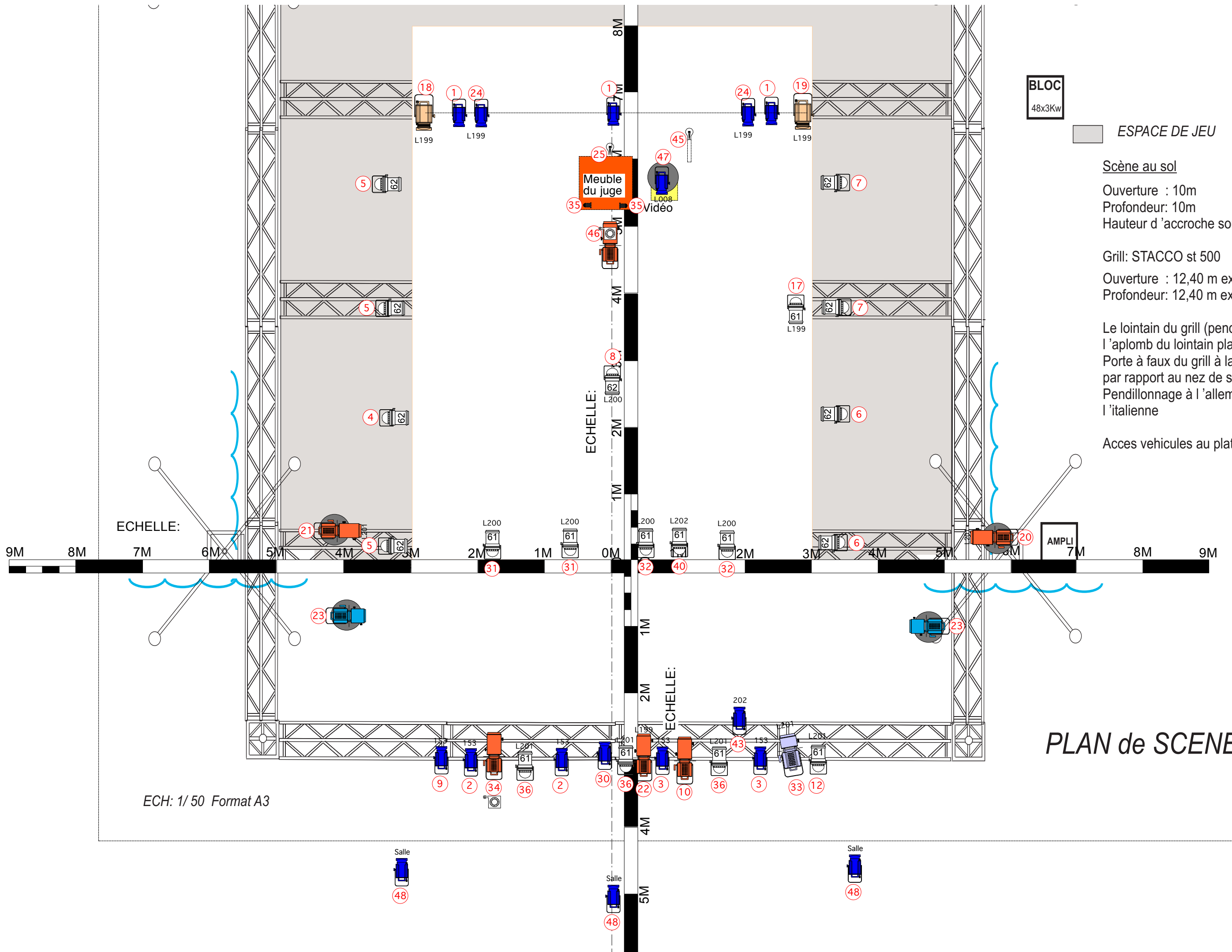
Scène au sol

Ouverture : 10m  
Profondeur: 10m  
Hauteur d'accroche sous gr

Grill: STACCO st 500  
Ouverture : 12,40 m ext  
Profondeur: 12,40 m ext

Le lointain du grill (pendillon  
l'aplomb du lointain plateau  
Porte à faux du grill à la face  
par rapport au nez de scène  
Pendillonnage à l'allemand  
l'italienne

Acces vehicules au plateau



ECH: 1/ 50 Format A3

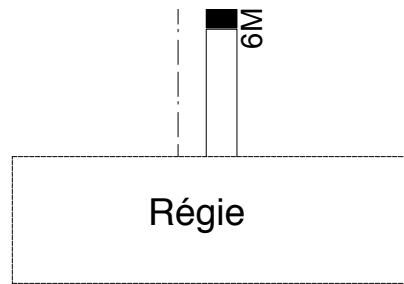
PLAN de SCENE

mill: 6m

iné) est à  
l  
e de 2,40 m  
e ou à

ou aux loges





	PAR 64 CP61	8		PAR 64 CP62	9
	PC 2 KW	2		PAR 16 50W Compagnie	3
	PC 1KW	15		Découpe 1 KW 28° - 54° type RJ 613 SX	2
	Découpe 1 KW 16° - 35° type RJ 614 SX dont 4 avec Iris	6		Baladeuse à main Compagnie	1
	Platine	5		Découpe 2 KW 28° - 54° type RJ 713 SX	1

**Prévoir 5 circuits directs au lointain**

**33 gradateurs 3kw**

**COMPAGNIE ATHRA**  
 Plan décor & lumière **"le Procès"**  
**Cournon-1/50**



